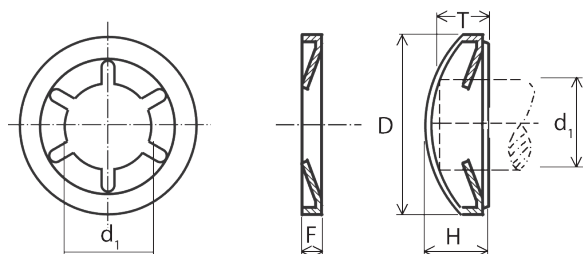
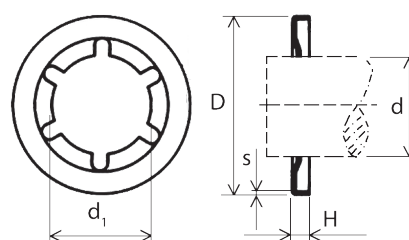


**KÓD: 400, 405**
PODLOŽKY STARLOCK S KRYTKOU
STARLOCK WASHERS

 Materiál: Ocel, nerez A2
 Povrchová úprava: Zinek


d mm	d1 mm	D mm	H mm	T mm	počet drážek	tah N
1,6	1,23 - 1,46	10,6	3,0	2,5	4	200
2,0	1,61 - 1,84	10,6	3,0	2,5	4	200
2,4	2,02 - 2,25	10,6	3,0	2,5	4	200
3,0	2,58 - 2,81	10,6	3,0	2,5	4	200
3,2	2,78 - 3,01	10,6	3,0	2,5	4	200
4,0	3,57 - 3,80	12,4	3,8	3,0	5	400
4,8	4,31 - 4,53	12,4	3,8	3,0	6	400
5,0	4,51 - 4,74	12,4	3,8	3,0	6	400
6,0	5,45 - 5,70	16,3	5,1	4,0	6	800
6,35	5,83 - 6,08	16,3	5,1	4,0	6	800
7,0	6,46 - 6,72	16,3	5,1	4,0	6	800
8,0	7,40 - 7,66	16,3	5,1	4,0	6	800
9,0	8,50 - 8,75	19,8	5,8	4,5	6	1000
9,5	9,00 - 9,26	19,8	5,8	4,5	6	1000
10,0	9,49 - 9,74	19,8	5,8	4,5	6	1000
11,0	10,50 - 10,76	19,8	5,8	4,5	6	1000
12,0	11,37 - 11,62	26,0	7,5	6,0	6	2500
12,7	12,10 - 12,36	26,0	7,5	6,0	6	2500
13,0	12,38 - 12,64	26,0	7,5	6,0	6	2500
14,0	13,40 - 13,66	29,4	9,0	7,0	6	2500
15,0	14,43 - 14,68	29,4	9,0	7,0	6	2500
16,0	15,28 - 15,53	29,4	9,0	7,0	6	2500
17,0	16,42 - 16,68	29,4	9,0	7,0	6	2500
18,0	17,34 - 17,62	38,2	11,7	8,7	9	3500
19,0	18,40 - 18,69	38,2	11,7	8,7	9	3500
20,0	19,30 - 19,63	38,2	11,7	8,7	9	3500
21,0	20,33 - 20,61	38,2	11,7	8,7	9	3500
22,0	21,37 - 21,65	38,2	11,7	8,7	9	3500
23,0	22,34 - 22,62	39,8	13,0	9,5	9	3500
24,0	23,33 - 23,66	43,0	13,0	9,5	9	3850
25,0	24,30 - 24,63	43,0	13,0	9,5	9	3850

KÓD: 410
PODLOŽKY STARLOCK BEZ KRYTKY
STARLOCK WASHERS

 Materiál: Ocel, nerez A2
 Povrchová úprava: Zinek


d mm	d1 mm	D mm	H mm	s mm	počet drážek	tah N
1,6	1,23 - 1,46	9,7	1,3	0,20	4	200
2,0	1,61 - 1,84	9,7	1,3	0,20	4	200
2,4	2,02 - 2,25	9,7	1,3	0,20	4	200
3,0	2,58 - 2,81	9,7	1,3	0,20	4	200
3,2	2,78 - 3,01	9,7	1,3	0,20	4	200
4,0	3,57 - 3,80	11,5	1,3	0,20	5	400
4,8	4,31 - 4,53	11,5	1,3	0,20	6	400
5,0	4,51 - 4,74	11,5	1,3	0,20	6	400
6,0	5,45 - 5,70	15,3	1,3	0,25	6	800
6,35	5,83 - 6,08	15,3	1,3	0,25	6	800
7,0	6,46 - 6,72	15,3	1,3	0,25	6	800
8,0	7,40 - 7,66	15,3	1,3	0,25	6	800
9,0	8,50 - 8,75	18,4	1,9	0,30	6	1000
9,5	9,00 - 9,26	18,4	1,9	0,30	6	1000
10,0	9,49 - 9,74	18,4	1,9	0,30	6	1000
11,0	10,50 - 10,76	18,4	1,9	0,30	6	1000
12,0	11,37 - 11,62	25,0	2,3	0,40	6	2500
12,7	12,10 - 12,36	25,0	2,3	0,40	6	2500
13,0	12,38 - 12,64	25,0	2,3	0,40	6	2500
14,0	13,40 - 13,66	28,2	2,3	0,40	6	2500
15,0	14,43 - 14,68	28,2	2,3	0,40	6	2500
16,0	15,28 - 15,53	28,2	2,3	0,40	6	2500
17,0	16,42 - 16,68	28,2	2,3	0,40	6	2500
18,0	17,34 - 17,62	36,5	3,0	0,40	9	3500
19,0	18,40 - 18,69	36,5	3,0	0,40	9	3500
20,0	19,30 - 19,63	36,5	3,0	0,40	9	3500
21,0	20,33 - 20,61	36,5	3,0	0,40	9	3500
22,0	21,37 - 21,65	36,5	3,0	0,40	9	3500
23,0	22,34 - 22,62	38,1	2,9	0,45	9	3500
24,0	23,33 - 23,66	41,3	3,2	0,50	9	3850
25,0	24,30 - 24,63	41,3	3,2	0,50	9	3850