



NORMA: DIN 427

ŠROUBY S DŘÍKEM S DRÁŽKOU

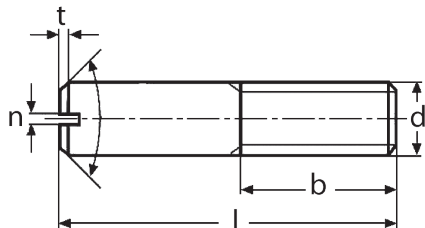
A KUŽELOVÝM KONCEM

SLOTTED HEADLESS SCREWS

WITH CHAMFERED END

Materiál: Ocel, nerez A2

Povrchová úprava: Bez povrchové úpravy



d	M3	M4	M5	M6	M8	M10	M12
b	3,6	4,8	6	7,2	9,6	12	14
n	0,4	0,6	0,8	1	1,2	1,6	2
t min.	0,8	1,12	1,28	1,6	2	2,4	2,8

d	l
M3	6
M3	8
M3	10
M3	12
M3	16
M3	20
M4	8
M4	10
M4	12
M4	16
M4	20
M4	25
M4	30
M5	10
M5	12
M5	16
M5	20

d	l
M5	25
M5	30
M6	10
M6	12
M6	16
M6	20
M6	25
M6	30
M6	35
M6	40
M6	50
M6	60
M8	16
M8	20
M8	25
M8	30
M8	35

d	l
M8	40
M8	45
M8	50
M8	60
M10	20
M10	25
M10	30
M10	35
M10	40
M10	45
M10	50
M10	60
M12	25
M12	30
M12	40

NORMA: DIN 444

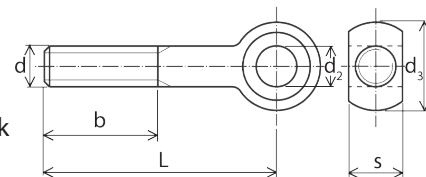
ŠROUBY S OKEM

EYE BOLTS

Materiál: Ocel, nerez A2

Povrchová úprava: Zinek

Pevnost: 4.6



d	M 5	M 6	M 8	M 10	M 12	M 16
b L ≤ 125	16	18	22	26	30	38
b L > 125 ≤ 200			28	32	36	44
b L > 200					49	57
d2 H9	5	6	8	10	12	16
d3 max	12	14	18	20	25	32
s max	8	9	11	14	17	19

d	M 20	M 24	M 30
b L ≤ 125	46	54	66
b L > 125 ≤ 200	52	60	72
b L > 200	65	73	85
d2 H9	18	22	28
d3 max	40	45	55
s max	24	28	34

d	L
M 5	30
M 5	40
M 5	50
M 6	30
M 6	40
M 6	50
M 6	60
M 6	70
M 6	80
M 6	100
M 8	30
M 8	40
M 8	50
M 8	60
M 8	70
M 8	80
M 8	100
M 8	120
M 8	140
M 10	30
M 10	40
M 10	50
M 10	60
M 10	70
M 10	80

d	L
M 10	100
M 10	120
M 10	140
M 12	50
M 12	60
M 12	70
M 12	80
M 12	100
M 12	120
M 12	140
M 12	150
M 12	180
M 12	200
M 16	60
M 16	70
M 16	80
M 16	100
M 16	120
M 16	140
M 16	150
M 16	180
M 16	200
M 16	240
M 16	300
M 20	80

d	L
M 20	100
M 20	120
M 20	140
M 20	150
M 20	180
M 20	200
M 20	240
M 20	300
M 24	80
M 24	100
M 24	120
M 24	140
M 24	150
M 24	180
M 24	200
M 24	240
M 24	300
M 30	100
M 30	120
M 30	140
M 30	150
M 30	180
M 30	200
M 30	240
M 30	300

