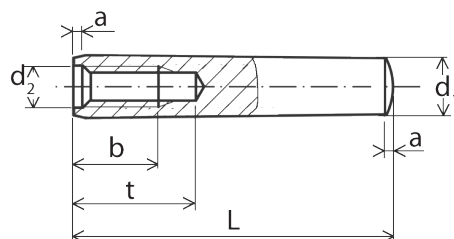


**NORMA: DIN 7978****KUŽELOVÉ KOLÍKY S VNITŘNÍM ZÁVITEM  
TAPER PINS WITH INTERNAL THREAD**

Materiál: Automatová ocel

Povrchová úprava: Kalené



d1	6	8	10	12	16	20
d2	M4	M5	M6	M8	M10	M12
a	0,8	1	1,2	1,6	2	2,5
b	6	8	10	12	16	18
t min	10	12	16	20	25	27

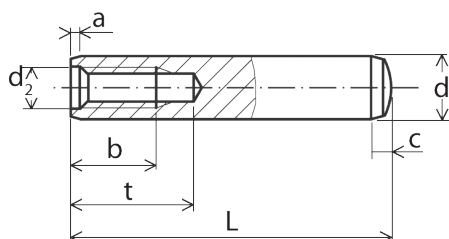
d1	L	d1	L
6	20	10	60
6	25	10	65
6	30	10	70
6	35	10	80
6	40	10	100
6	45	12	40
6	50	12	45
6	60	12	50
8	30	12	60
8	35	12	70
8	40	12	80
8	45	12	100
8	50	12	120
8	60	16	60
8	70	16	80
10	35	16	100
10	40	20	80
10	45	20	100
10	50	20	140

Tolerance kolíků a jejich hodnoty najdete na [www.killich.cz](http://www.killich.cz) v sekci „Technické informace“.

**NORMA: DIN 7979 D****VÁLCOVÉ KOLÍKY S VNITŘNÍM ZÁVITEM  
PARALLEL PINS WITH INTERNAL THREAD**

Materiál: Ocel

Povrchová úprava: Kalené



d1 m6	6	8	10	12	16	20
c ~	2,1	2,6	3	3,8	4,7	6
d2	M4	M5	M6	M6	M8	M10
b	6	8	10	10	12	16
t min	10	12	16	16	20	25

d1	L	d1	L
6	16	10	60
6	20	10	70
6	24	10	80
6	28	12	28
6	32	12	32
6	40	12	40
6	50	12	50
6	60	12	60
8	20	12	70
8	24	12	80
8	28	12	100
8	32	16	40
8	40	16	60
8	50	16	80
8	60	16	100
8	70	16	120
10	24	20	60
10	28	20	80
10	32	20	100
10	40	20	120
10	50		

Tolerance kolíků a jejich hodnoty najdete na [www.killich.cz](http://www.killich.cz) v sekci „Technické informace“.