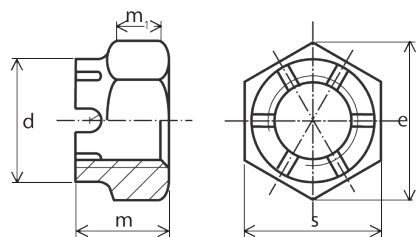


**NORMA: DIN 935****MATICE KORUNKOVÉ VYSOKÉ  
CASTLE NUTS**

Materiál: Ocel, nerez A2, A4

Povrchová úprava: Bez povrchové úpravy, zinek

Pevnost: 4.6, 8.8



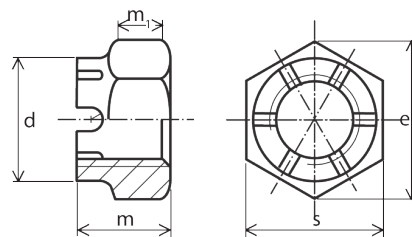
d	e min	m max	m1 max	s
M 4	7,66	5	3,2	7
M 5	5	13	4	8
M 6	11,05	7,5	5	10
M 8	14,38	9,5	6,5	13
M 10	18,9	12	8	17/16
M 12	21,1	15	10	19/18
M 14	24,49	16	11	22/21
M 16	26,75	19	13	24
M 18	29,56	21	15	27
M 20	32,95	22	16	30
M 22	35,03	26	18	32/34
M 24	39,55	27	19	36
M 27	45,2	30	22	41
M 30	50,85	33	24	46
M 33	55,37	35	26	50
M 36	60,79	38	29	55
M 39	66,44	40	31	60
M 42	71,3	46	34	65
M 45	76,95	48	36	70
M 48	82,6	50	38	75

**NORMA: DIN 935****MATICE KORUNKOVÉ VYSOKÉ - jemný závit  
CASTLE NUTS-fine thread**

Materiál: Ocel, nerez A2

Povrchová úprava: Bez povrchové úpravy, zinek

Pevnost: 4.6, 8.8



d	e min	m max	m1 max	s
M 8*1	14,38	9,5	6,5	13
M 10*1,25	18,9	12	8	16/17
M 12*1,25	21,1	15	10	19/18
M 14*1,5	24,49	16	11	22/21
M 16*1,5	26,75	19	13	24
M 18*1,5	29,56	21	15	27
M 20*1,5	32,95	22	16	30
M 22*1,5	35,03	26	18	32/34
M 24*2	39,55	27	19	36
M 30*2	50,85	33	24	46
M 36*3	60,79	38	29	55

